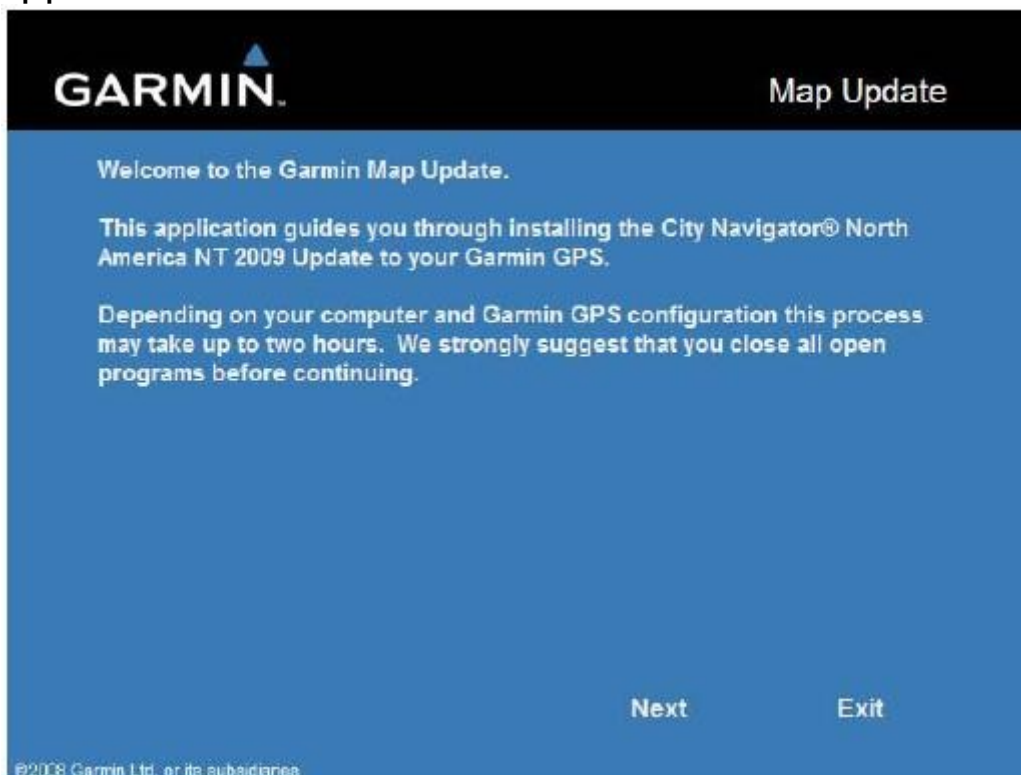


City Navigator Update juhend

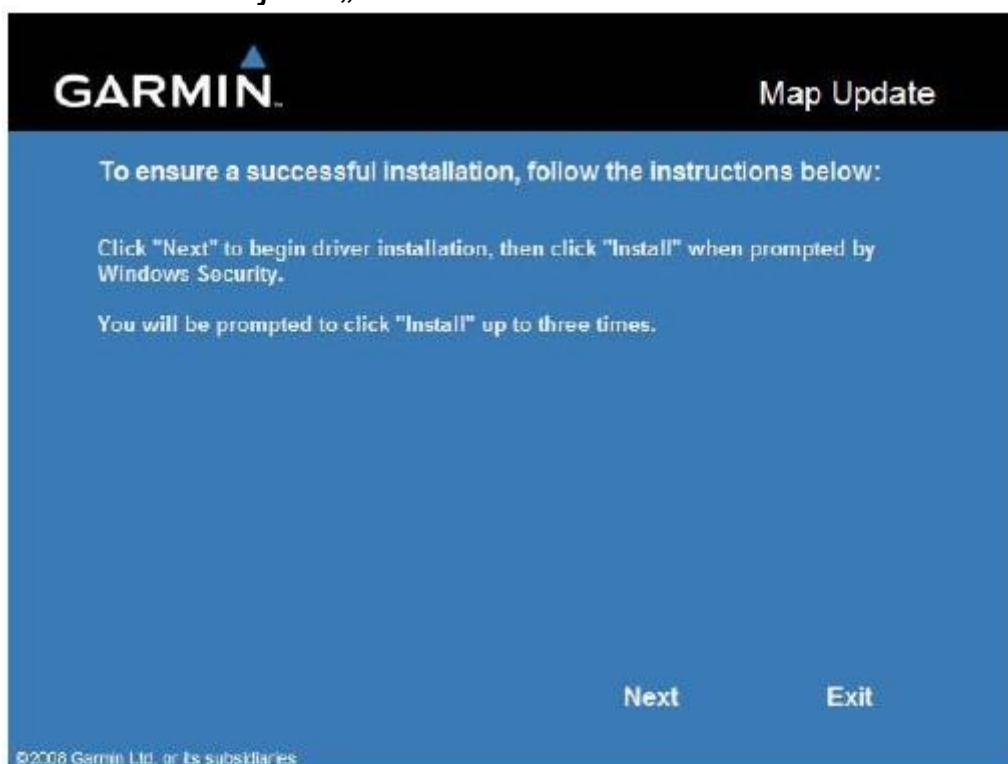
1. Sisesta City Navigator Update plaat arvuti dvd lugejasse.
2. Plaat peaks käivitub automaatselt. Olenevalt arvuti seadistusest, võib operatsiooni süsteem pakkuda sellise aknaga valikut, kus klika „Run Setup.exe“ ikoonil. Kui automaatselt ei käivitu, siis klika Start menüül ja vali Run... Järgmisena trüki sisse DVD lugeja ketta tähis ning :setup (näide: D:setup). Vajuta Enter.



3. Järgi ekraanil antavaid juhiseid. Edasi liikumiseks vajuta „Next“ nuppu.



2. Programm paigaldab vajadusel vajalikud draiverid. Jätkamiseks vajuta „Next“.



3. Lülita sisse GPS ja ühenda arvutiga. Vajuta „Next“.



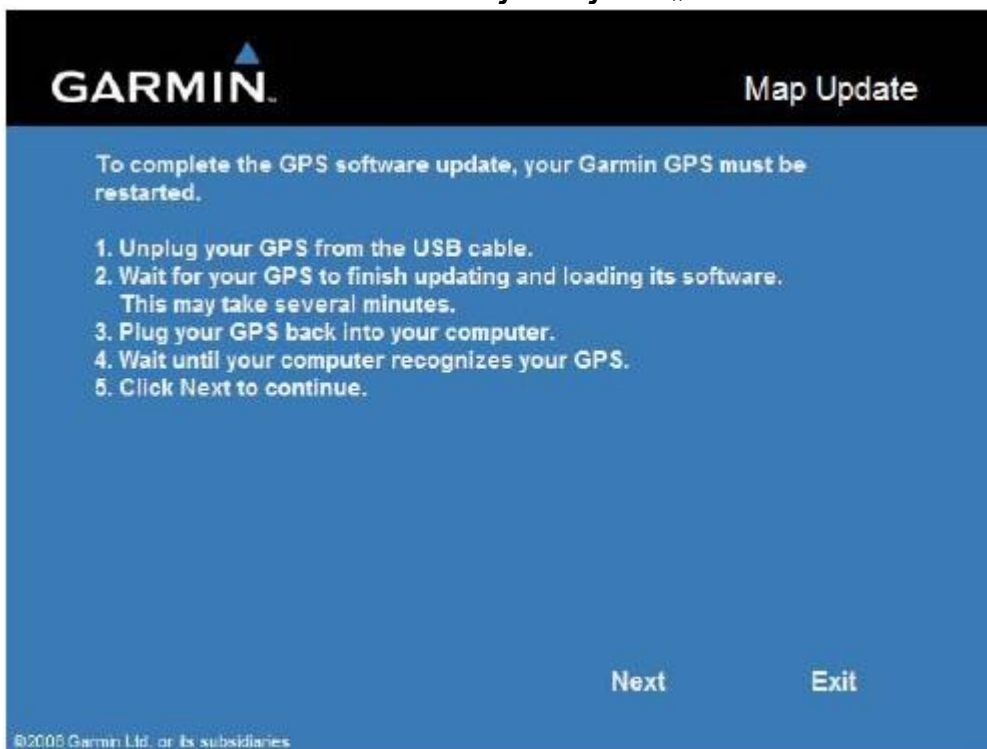
4. Klika märkeruudus ja vajuta „Next“.



5. Programm vaatab, kas GPS`il on kõige uuem tarkvara ja vajadusel uuendab seda.



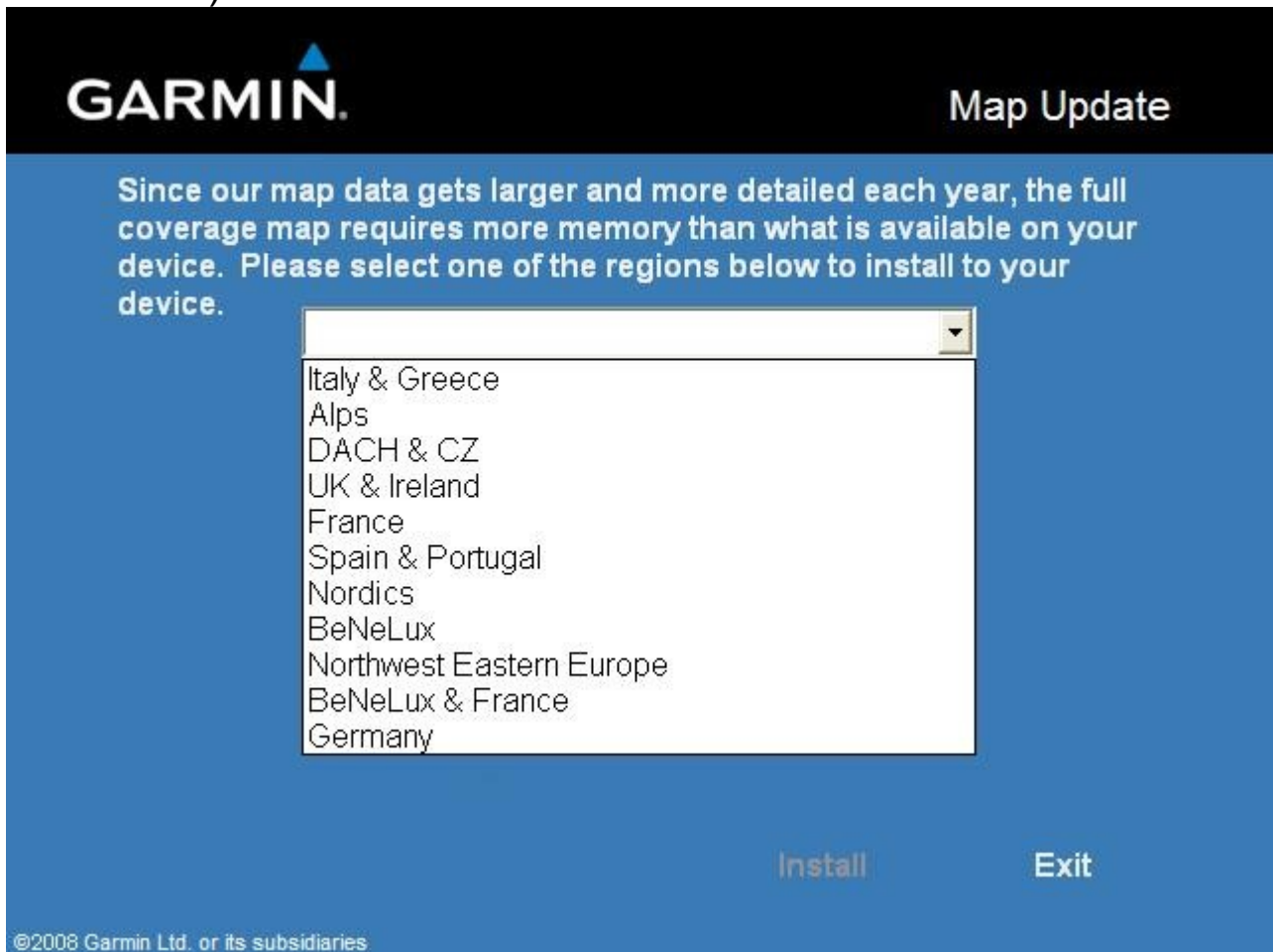
6. Kui tarkvara uuendus on laetud, ühenda seade arvuti tagant lahti ja luba seadmel taaskäivituda. Kui näed seadme ekraanil esilehte, lülita seade välja ja ühenda uuesti arvutiga. Oota, kuni arvuti tuvastab seadme ja vajuta „Next“.



7. Sisesta „Product key“, mille leiad dvd karbi tagaküljelt.



8. Kui su seadmel pole piisavalt mälu, saad seadmesse paigaldada vaid ühe regiooni. Vali regioon ja „Install“.
(Hiljem saad MapSource programmi kaudu laadida ülejäänud kaardid mälukaardile ja lisada mälukaart seadmesse. Vaata lisast.)



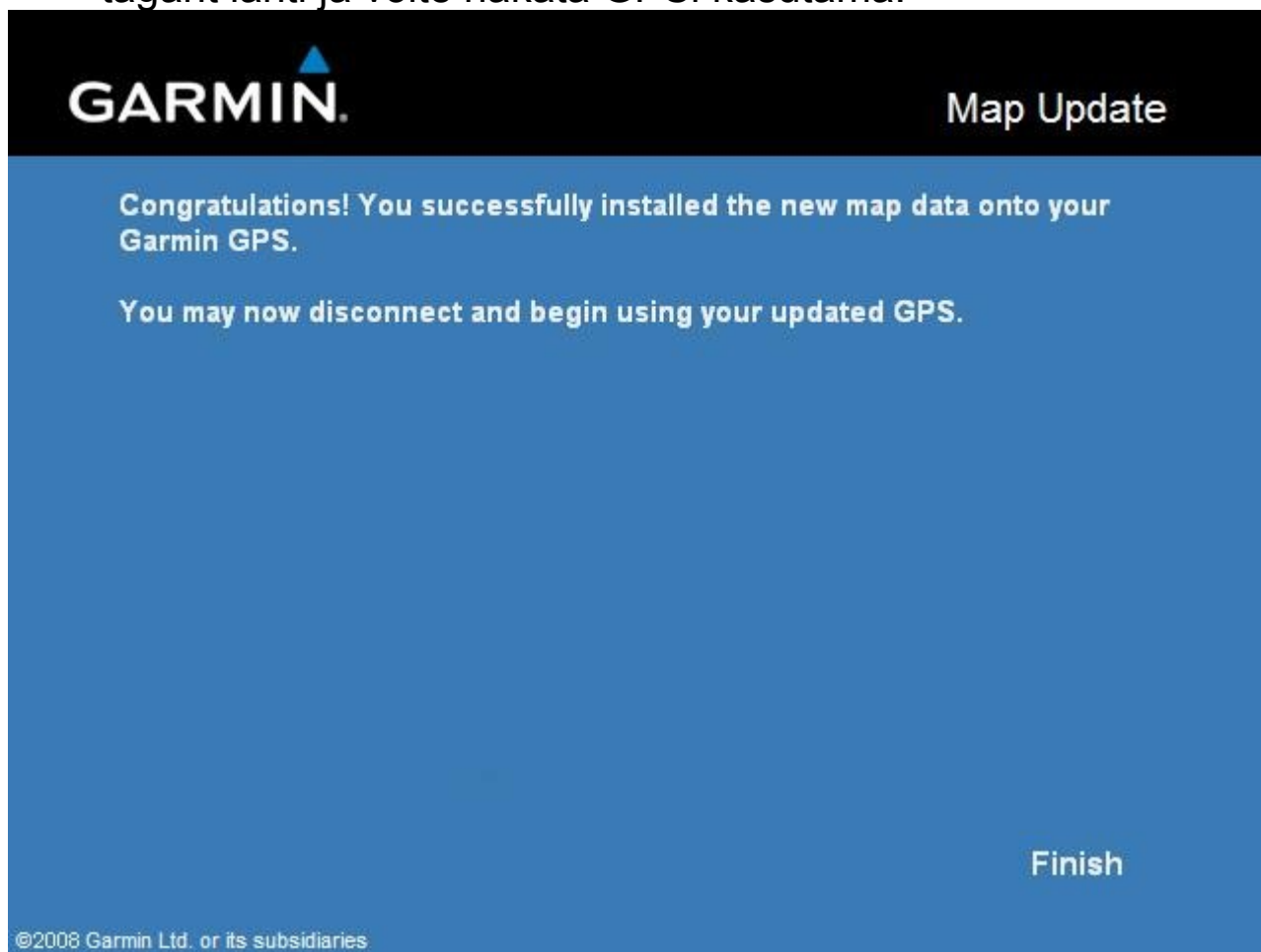
9. Kaardid paigaldatakse esmalt arvutisse.



10. Seejärel laetakse kaardid seadmesse.



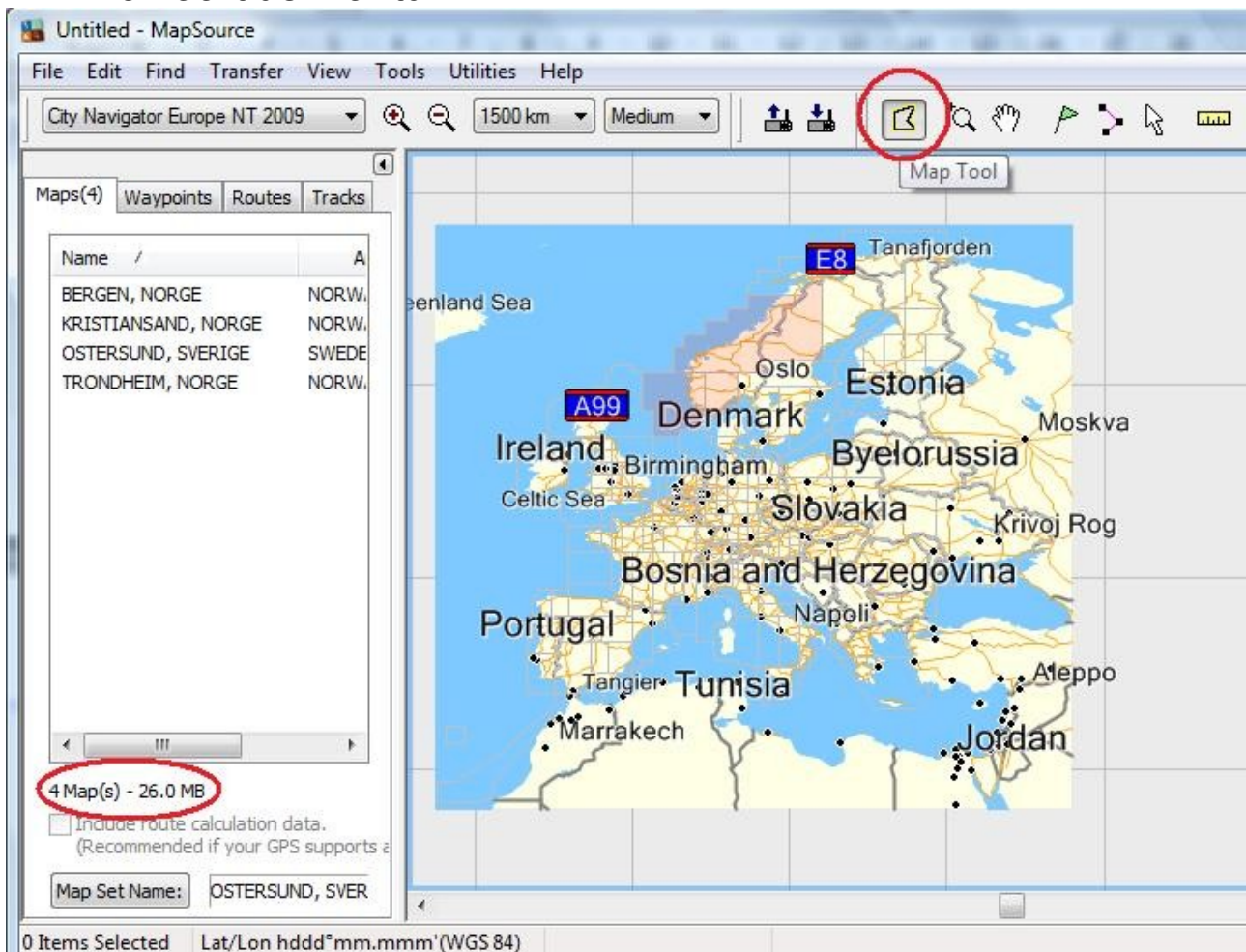
11. Kui kaardid on seadmesse laetud, ühendage seade arvuti tagant lahti ja võite hakata GPSi kasutama.



Kaardi uuendus võib kustutada seadmest eestikeelse hääljuhenduse. Tagasi peale saate selle [WebUpdater](#) tarkvara abil. www.garmin.ee->Tugi->Allalaadimine->WebUpdater tarkvara.

Lisa

1. Ava MapSource programm (<C:/Garmin/MapSource.exe>). Sisesta tühi mälukaart seadmesse ning ühenda seade arvutiga.
2. Vali Map Tool`iga kaardil klikates tükid, mida soovid mälukaarile või seadmesse laadida. All vasakus nurgas näed ka kaartide mahtu.



3. Kui vajalikud kaardid on valitud, vali ülemisest menüüst „Send to device“ ning avanevast aknast vali mälukaardi ketas või oma seadme ketas ning vajuta „Send“ nupule. Programm koostab kaardifaili ja laeb selle mälukaardile või seadmesse. Kui valitud kaardid ei mahu seadmesse või mälukaardile, vähenda kaartide hulka (kustuta vasakus tulbas olevaid kaarte).

